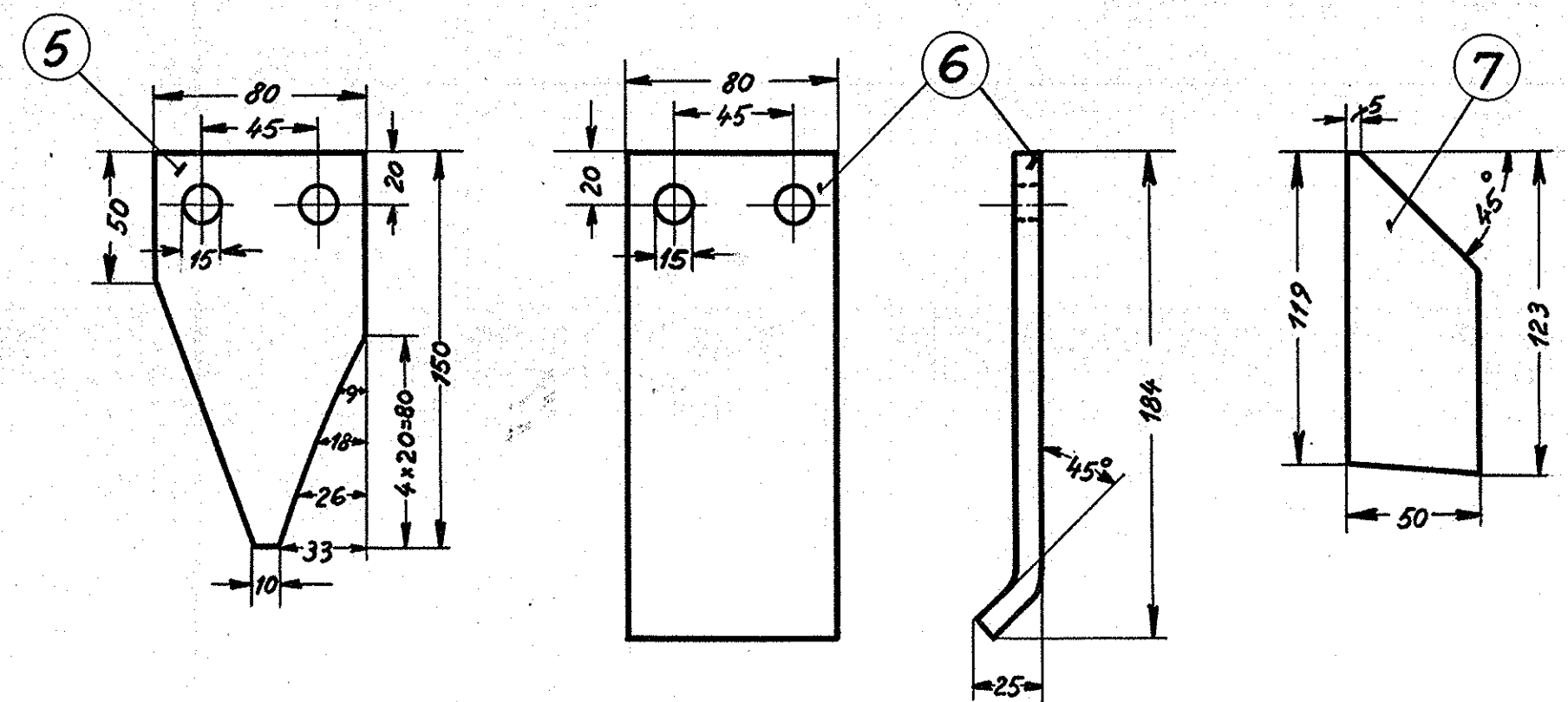
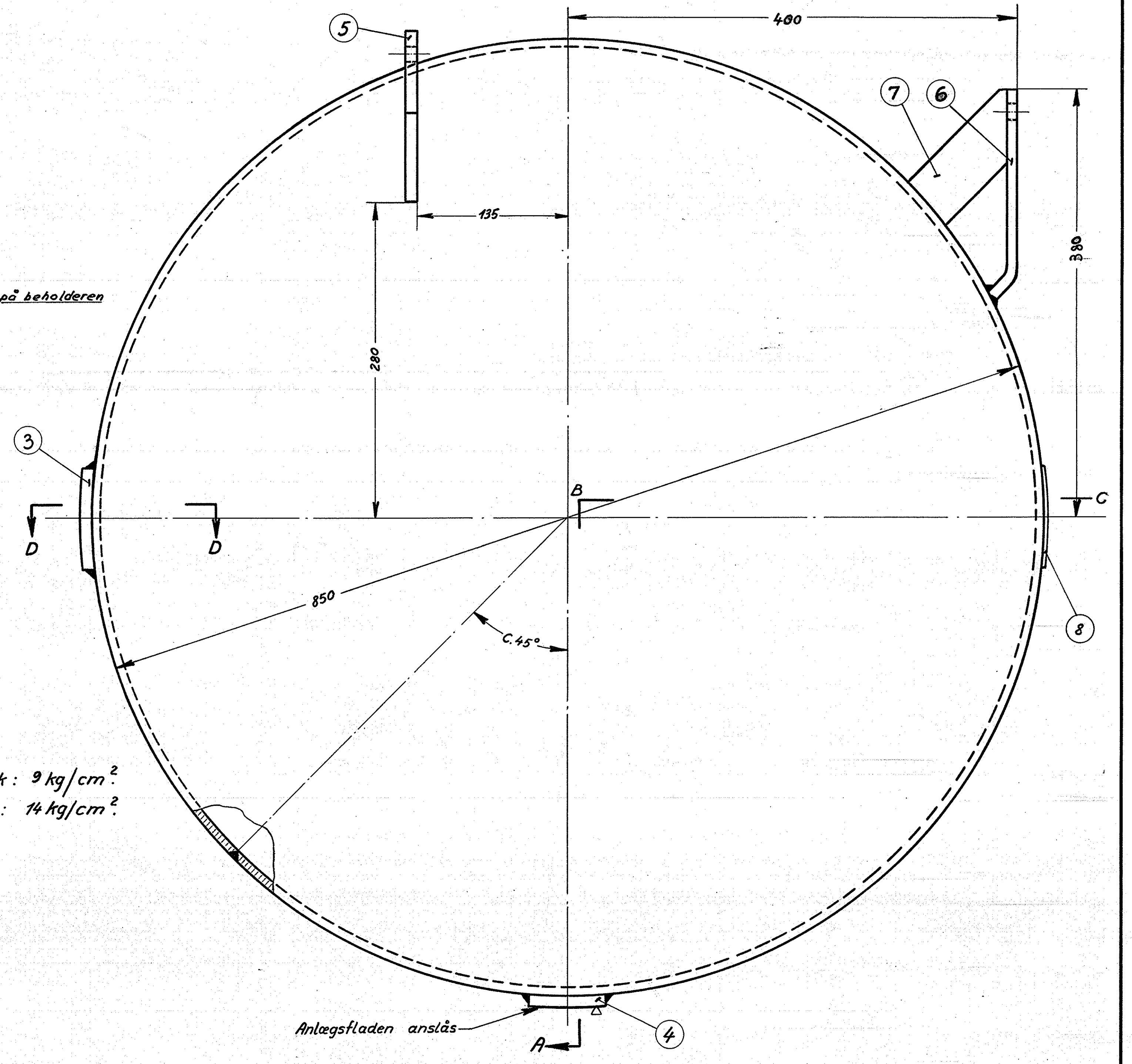


8 tinloddet på beholderen

Arbejdstryk : 9 kg/cm<sup>2</sup>  
 Prøvetryk : 14 kg/cm<sup>2</sup>



Ang. plac. se tegn. 305L - 22.570.

Vægt/beh. 160kg.

2	navneplade	n. bl. 281	3		magasin	
4	ribbe	flj. 50x10x123	7	st. 37	flj. 50x10x500	
4	lap	" 80x10x184	6	"	" 80x10x740	
4	lap	flj. 80x10x150	5	"	flj. 80x10x610	
2	studs	70 <sup>ø</sup> x10	4	"	150x80x10	
4	studs	90 <sup>ø</sup> x10	3	st. 37	380x100x10	
4	endebund	850 <sup>ø</sup> x6	2	beholder plade	magasin	
2	svøb	2640x504x8	1	beholder plade	1stk. 3000x1250x8	
Stk.	Betegnelse		Pos.	Materiale kvalitet	Model nr. eller materialebetegnelse	rd <sup>o</sup> færdig vægt/stk
Tegn.	F.S. 4-10-54	Rev.		Id.	IL	
Kont.	B.F. 7-7-55	Kont.	V.M.	Dato	21-3-55	Målestok 1:2,5
Dato	Rettelse			Indt.	Q	
1955	seu. pos. 3 ændr. til 1 1/2 RG, pos. 8 tilføjet			F.S.		
				<b>FRICHS</b>		
Anvendelse				Stykliste nr.		
Diesel-el.1500hk.lokomotiv.				16136.		
Tegningens benævnelse				Tegningens nummer		
Hovedluftbeholder 400L.				305L-22.560.		
				Indt.		

Snit D-D.

